

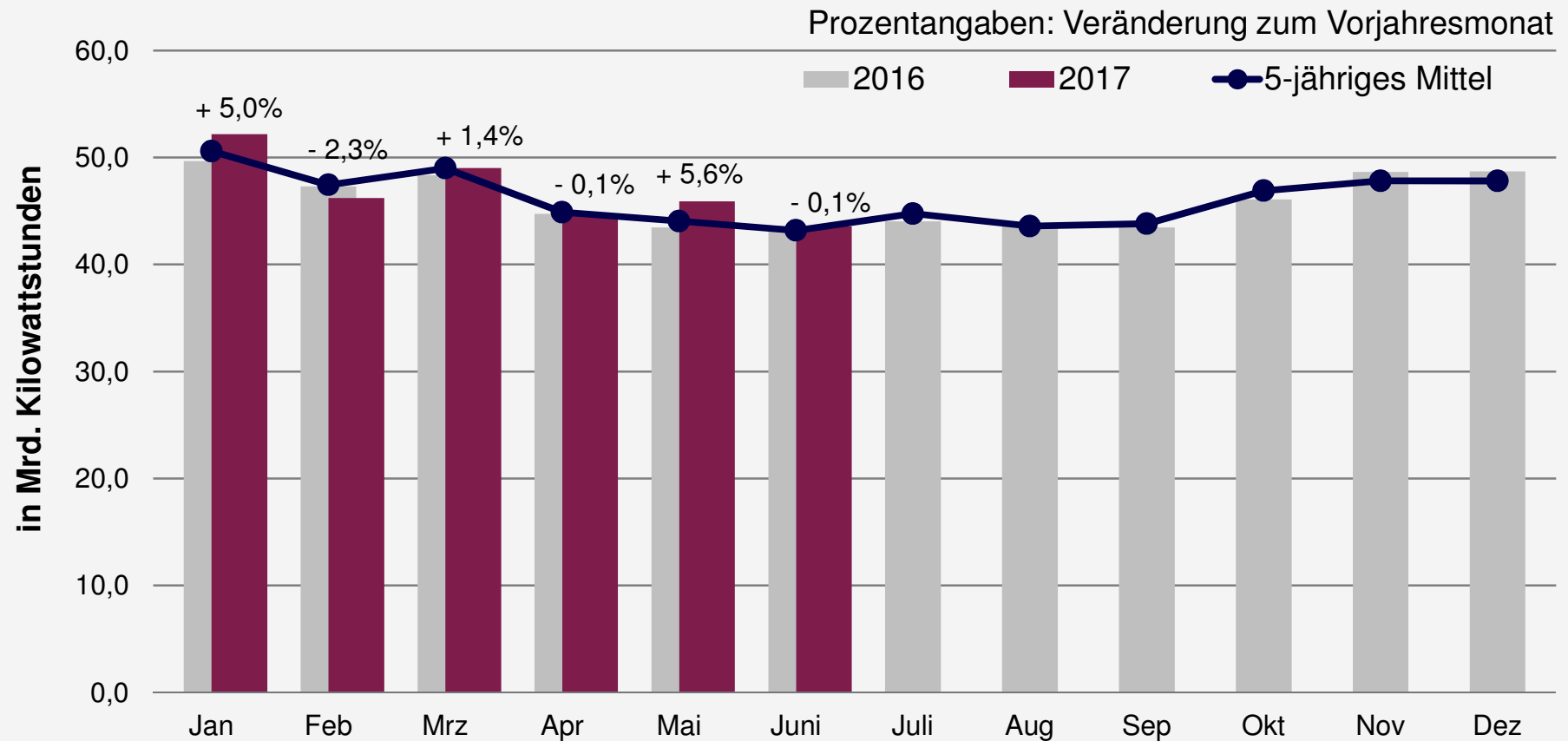
Entwicklungen in der deutschen Stromwirtschaft 1. Halbjahr 2017

Sitzung der Arbeitsgemeinschaft Energiebilanzen
am 28. Juli 2017 in Berlin

Michael Nickel, BDEW

Monatlicher Stromverbrauch in Deutschland

2017 bisher*: 282 Mrd. Kilowattstunden
(Veränderung zum Vorjahreszeitraum bisher: + 1,6%)

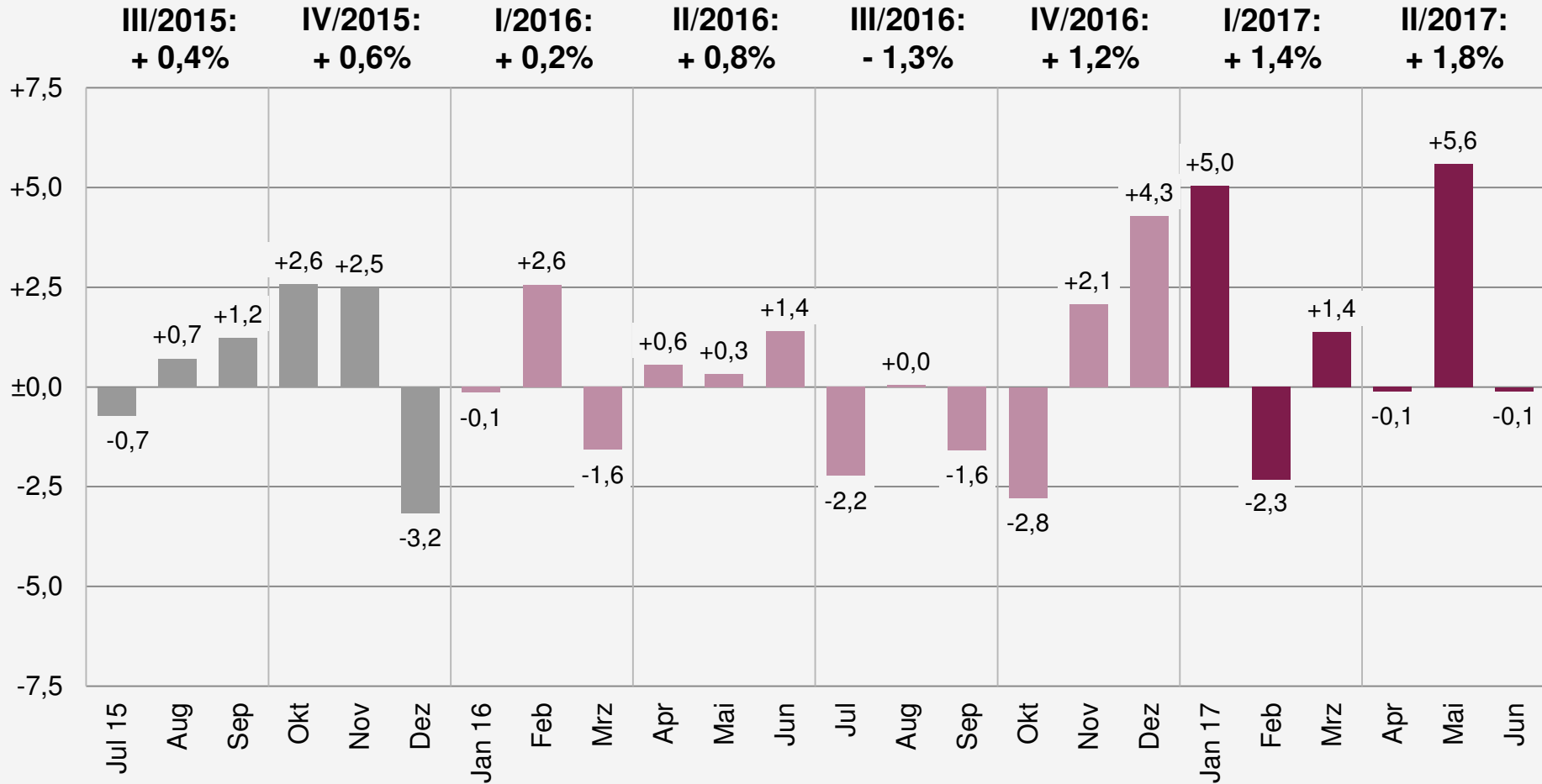


Quelle: BDEW, Stand 07/2017

* vorläufig, kalendermonatlich

Entwicklung des Gesamtstromverbrauchs

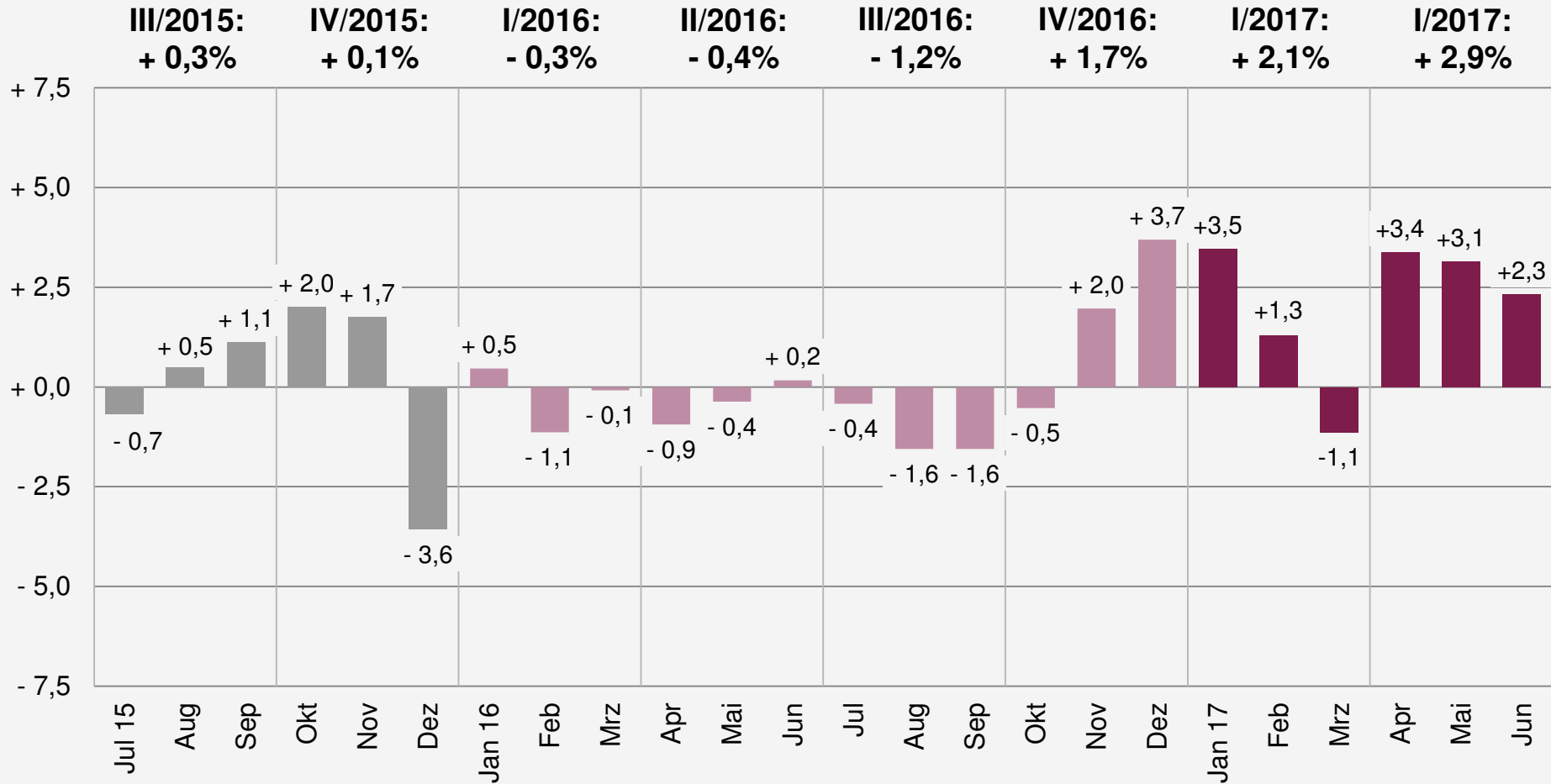
Veränderungen gegenüber Vorjahreszeitraum (**kalendermonatlich**; in Prozent)



Quelle: BDEW-Schnellstatistik

Entwicklung des Gesamtstromverbrauchs

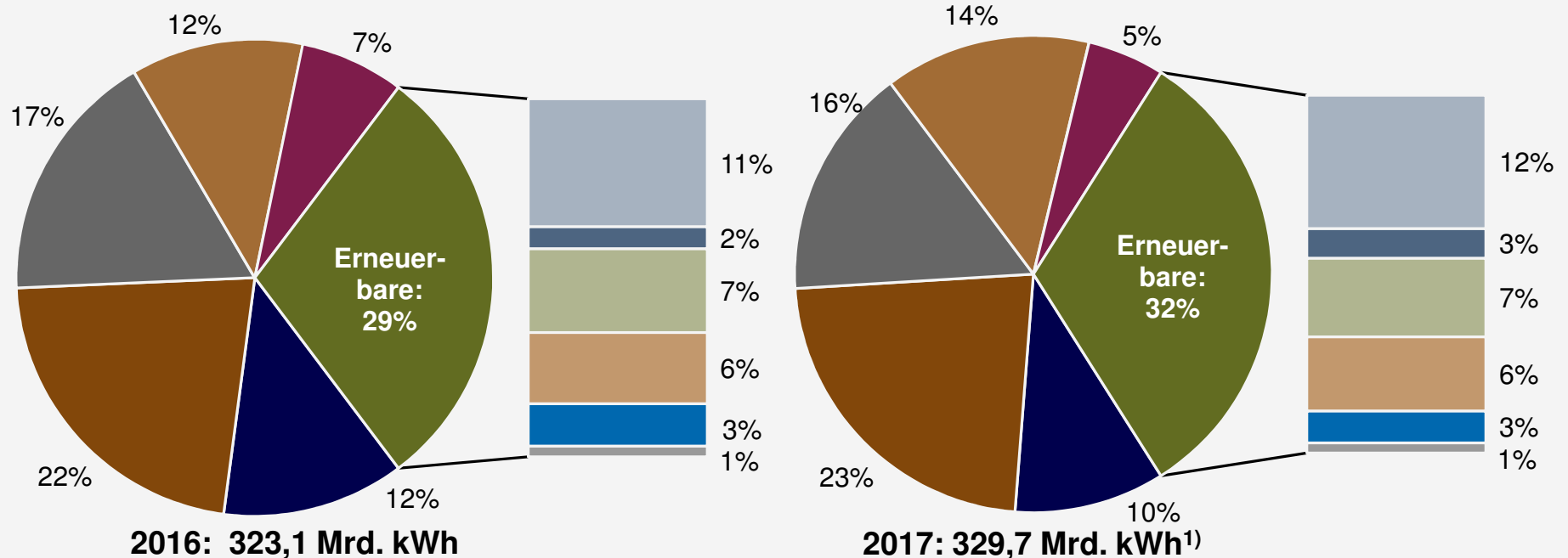
Veränderungen gegenüber Vorjahreszeitraum (**normalarbeitstaglich**; in Prozent)



Quelle: BDEW-Schnellstatistik

Bruttostromerzeugung nach Energieträgern

Bruttostromerzeugung in Deutschland im 1. Halbjahr – Vergleich Vorjahreszeitraum



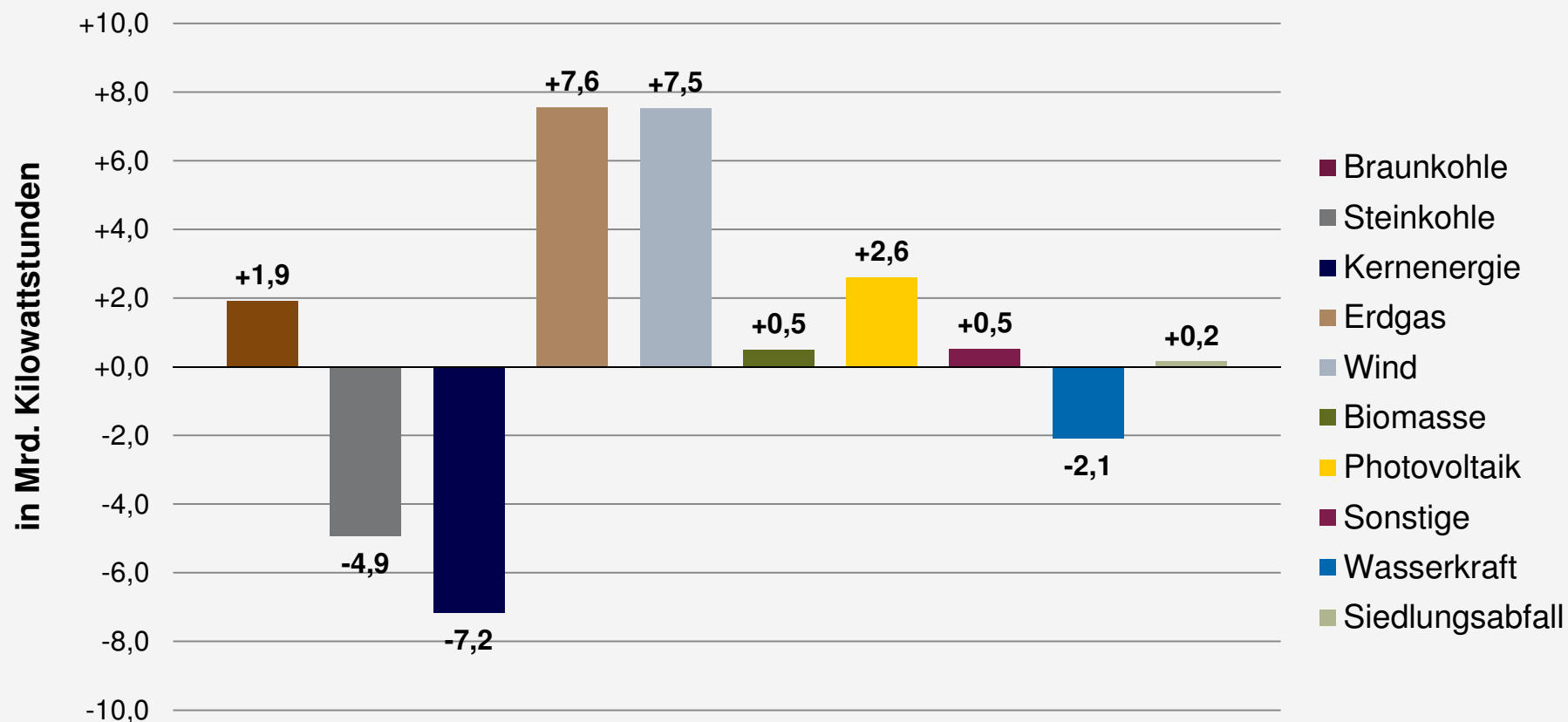
- Kernenergie
- Braunkohle
- Steinkohle
- Erdgas
- Heizöl, Pumpspeicher und Sonstige
- Wind onshore
- Wind offshore
- Biomasse
- Photovoltaik
- Wasser
- Siedlungsabfälle

Quellen: BDEW-Schnellstatistikerhebung, Stat. Bundesamt, EEX, VGB, ZSW; Stand: 07/2017

¹⁾ vorläufig

Stromerzeugung der einzelnen Energieträger 2017 bisher*

Veränderungen im 1. Halbjahr 2017 im Vergleich zum 1. Halbjahr 2016

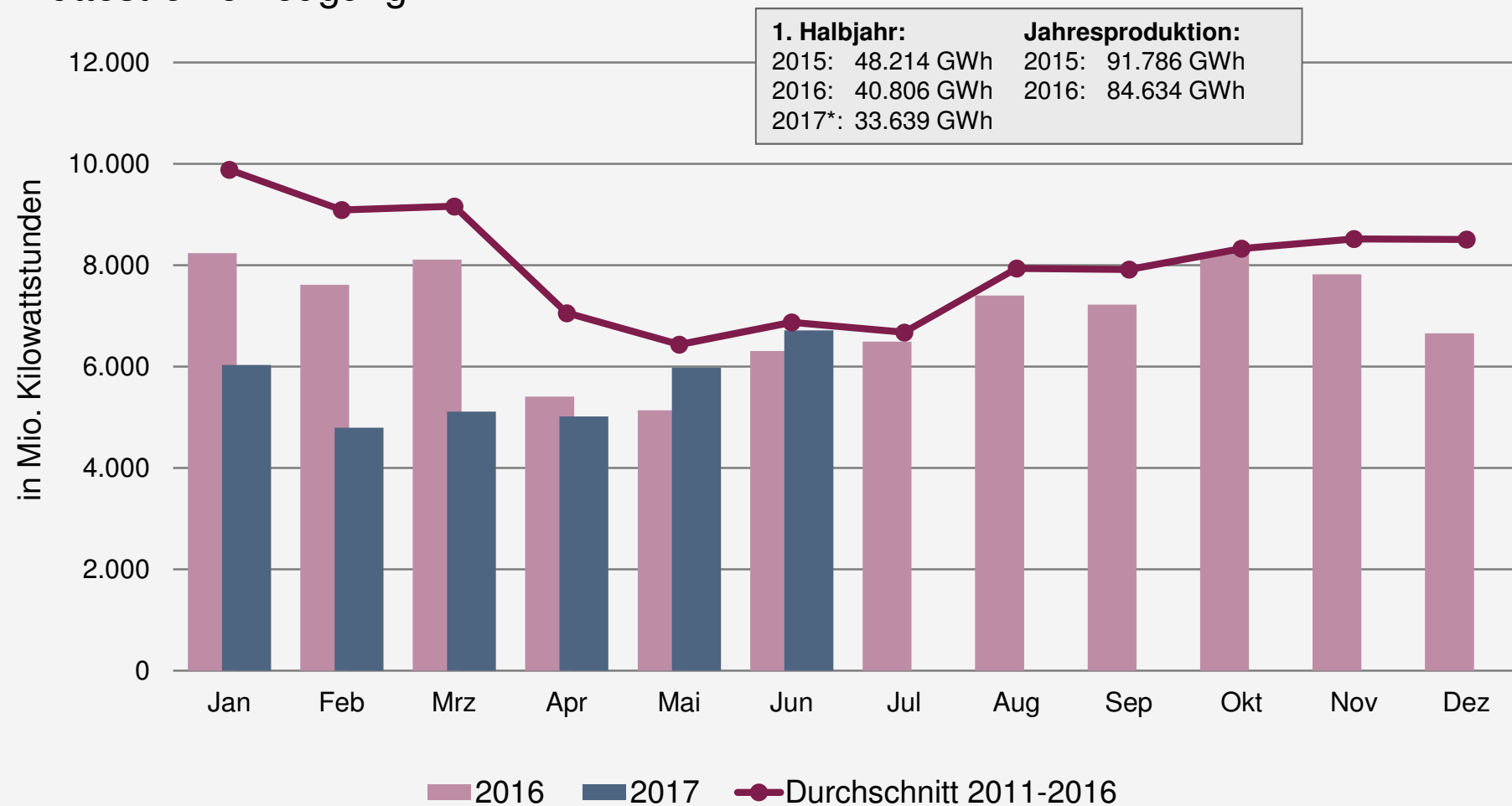


Quelle: BDEW

* vorläufig

Stromerzeugung aus Kernenergie

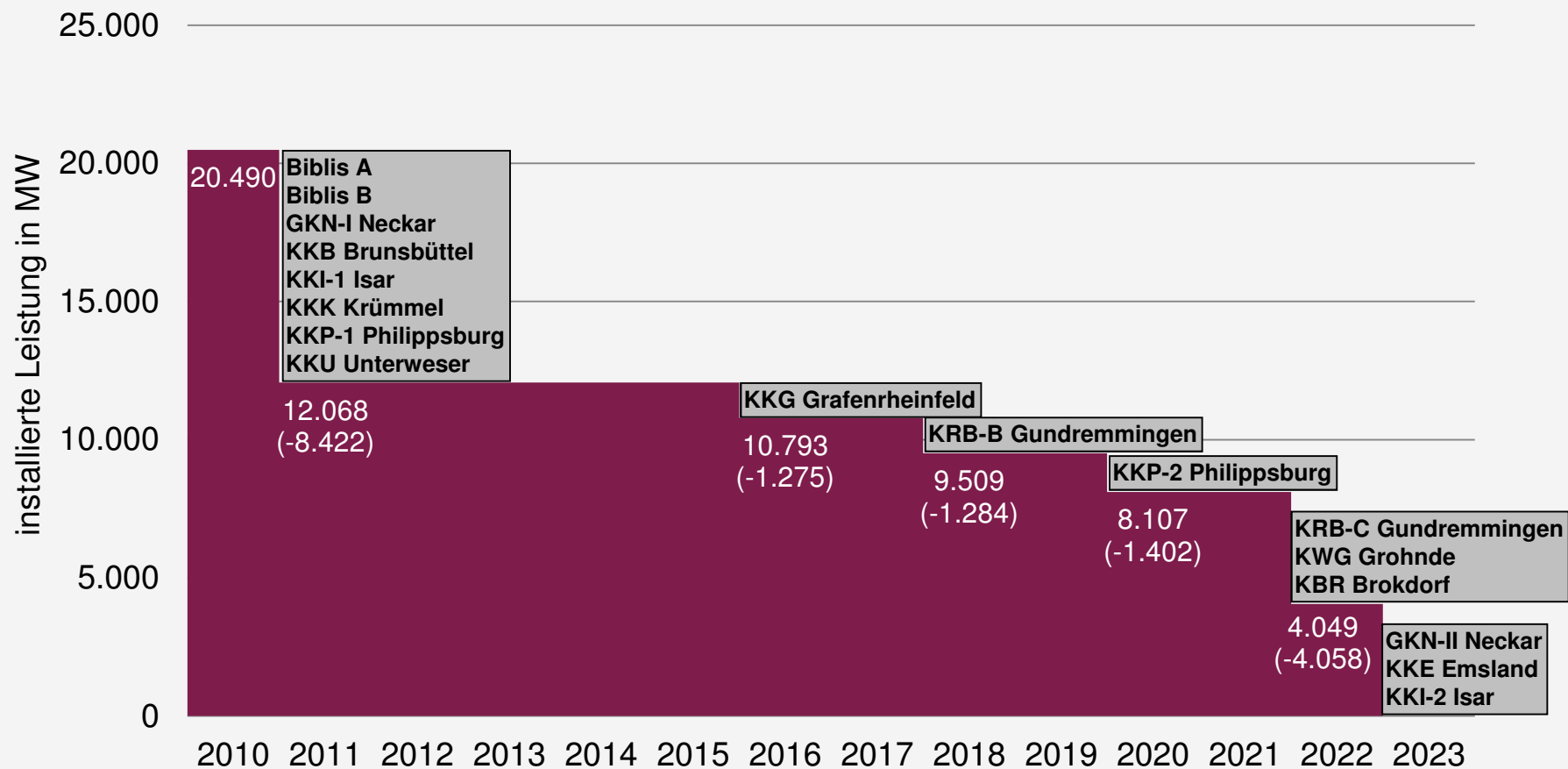
Bruttostromerzeugung



Quellen: VGB, EEX; Stand 07/2017

* vorläufig

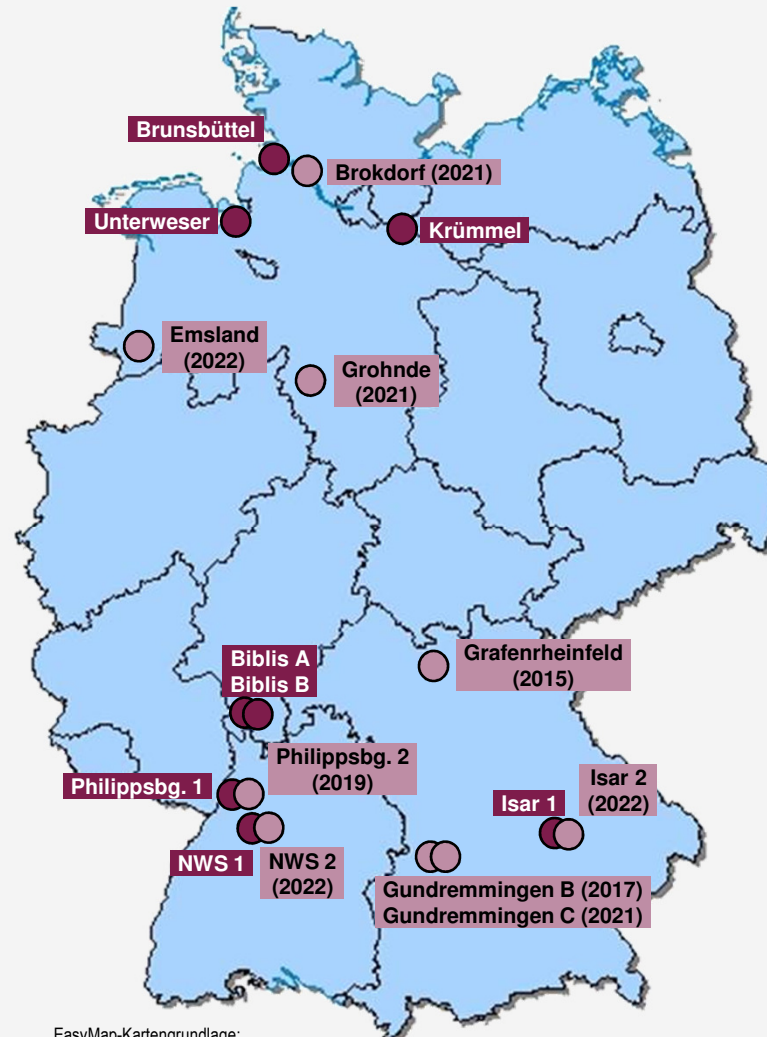
Abschaltung der Kernkraftwerke gemäß Atomgesetz (AtG §7)



Quelle: Atomgesetz §7

Abschaltungen 2015 bis 2022 jeweils mit Ablauf des 31.12. des Jahres

Abschaltung der Kernkraftwerke gemäß Atomgesetz (AtG §7)

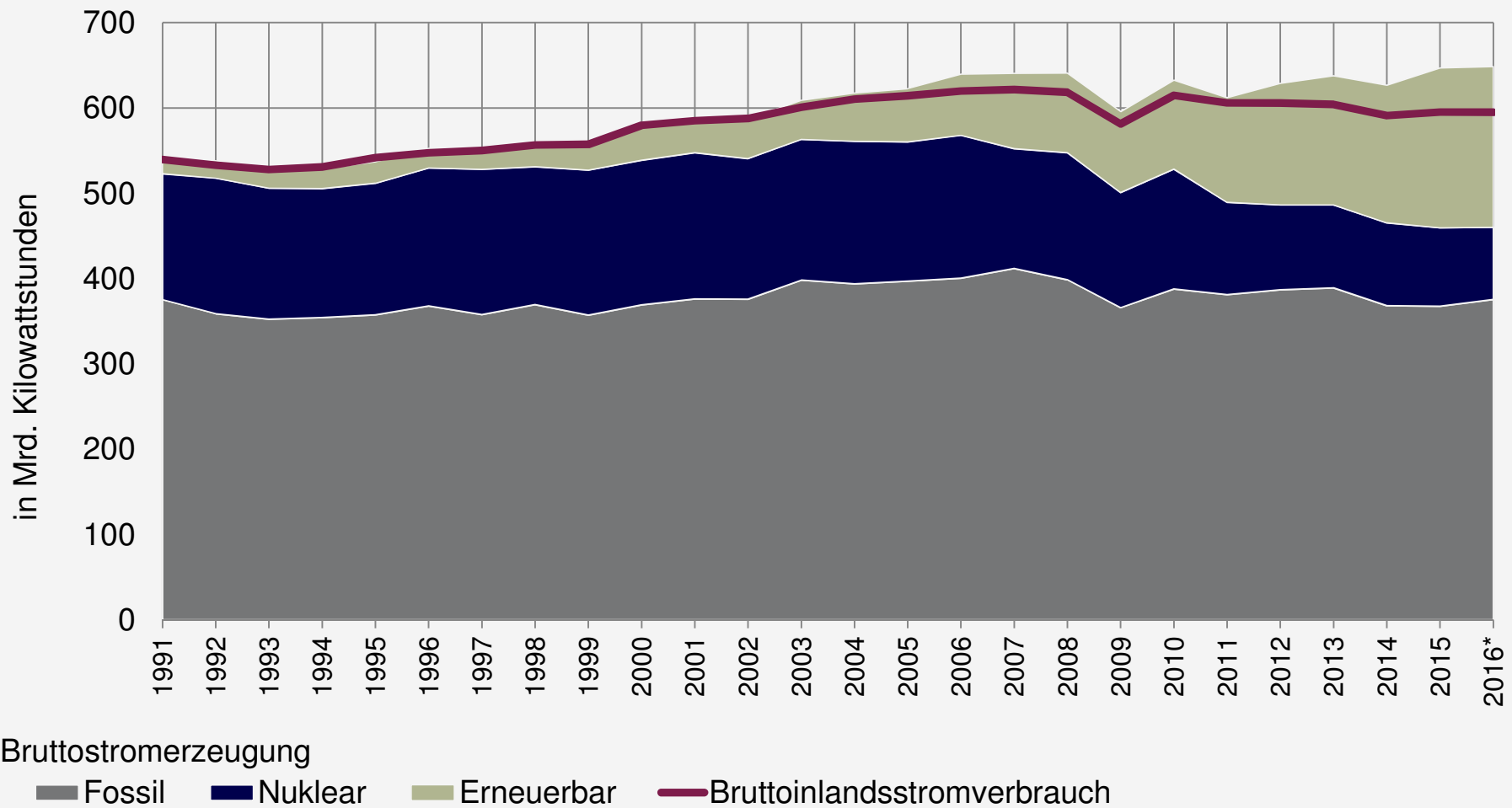


- Abschaltungen 2011
- Abschaltungen 2015-2022 jeweils zum 31.12.

Quelle: Atomgesetz §7

EasyMap-Kartengrundlage:
(C) LUTUM+TAPPERT, Bonn

Entwicklung von Stromerzeugung und -verbrauch in Deutschland

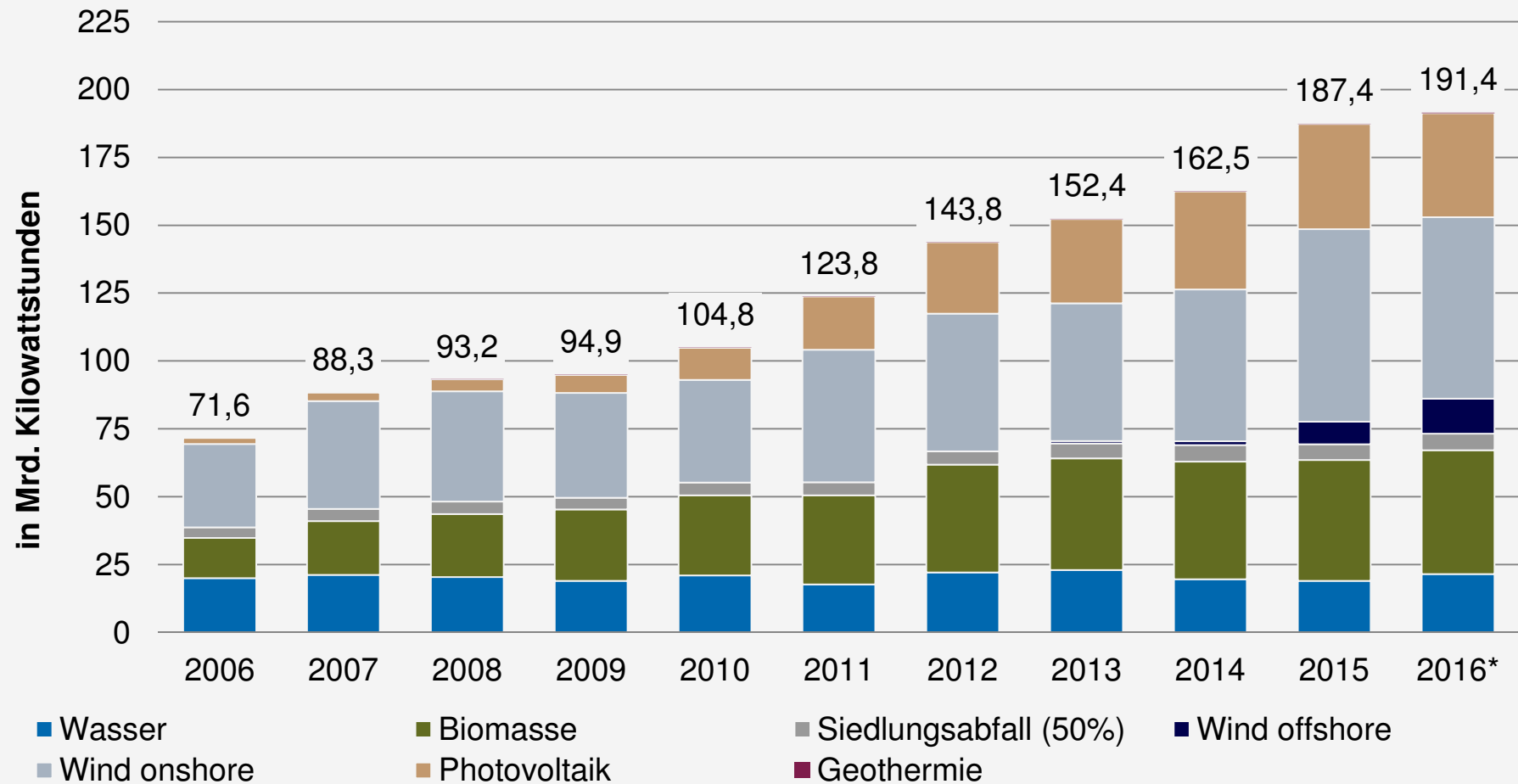


Quelle: BDEW, Stand: 07/2017

* vorläufig

Entwicklung der Stromerzeugung aus erneuerbaren Energien in Deutschland

Stromerzeugung nach Energieträgern – Entwicklung in den letzten 10 Jahren

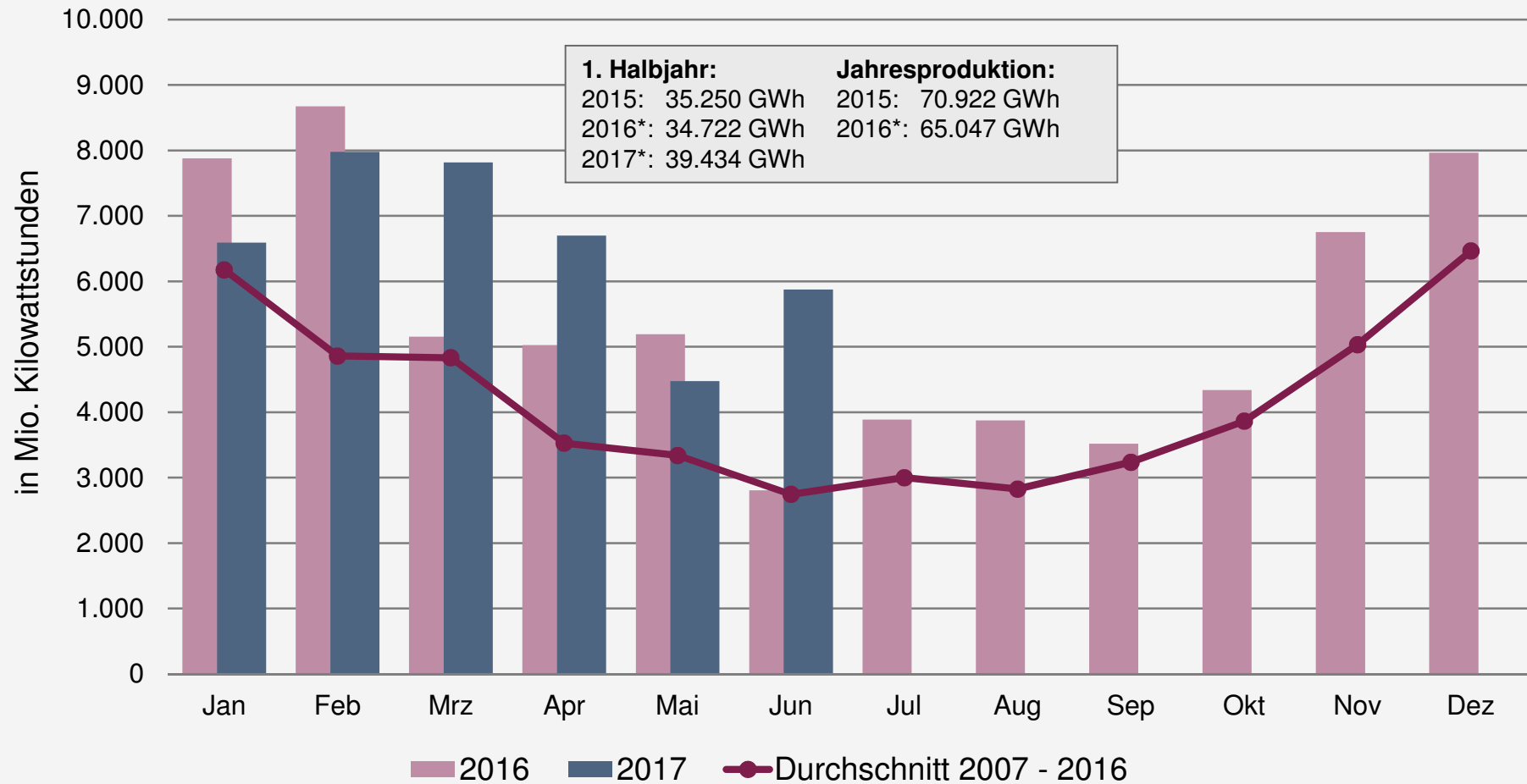


Quellen: ZSW, BDEW; Stand: 12/2016

* vorläufig, teilweise geschätzt

Stromerzeugung aus Onshore-Windkraftanlagen

Bruttostromerzeugung

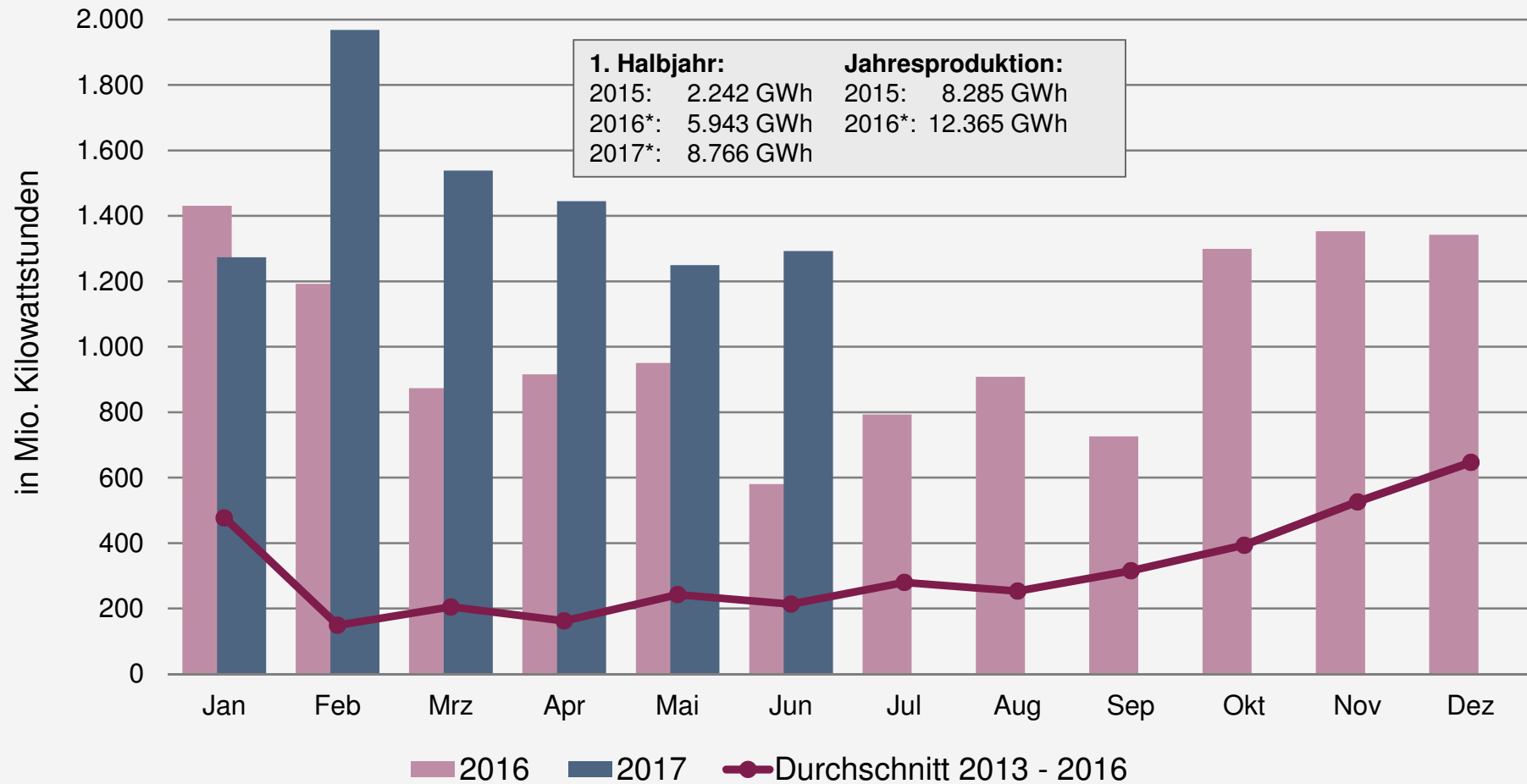


Quellen: ZSW, BDEW; Stand 07/2017

* vorläufig

Stromerzeugung aus Offshore-Windkraftanlagen

Bruttostromerzeugung



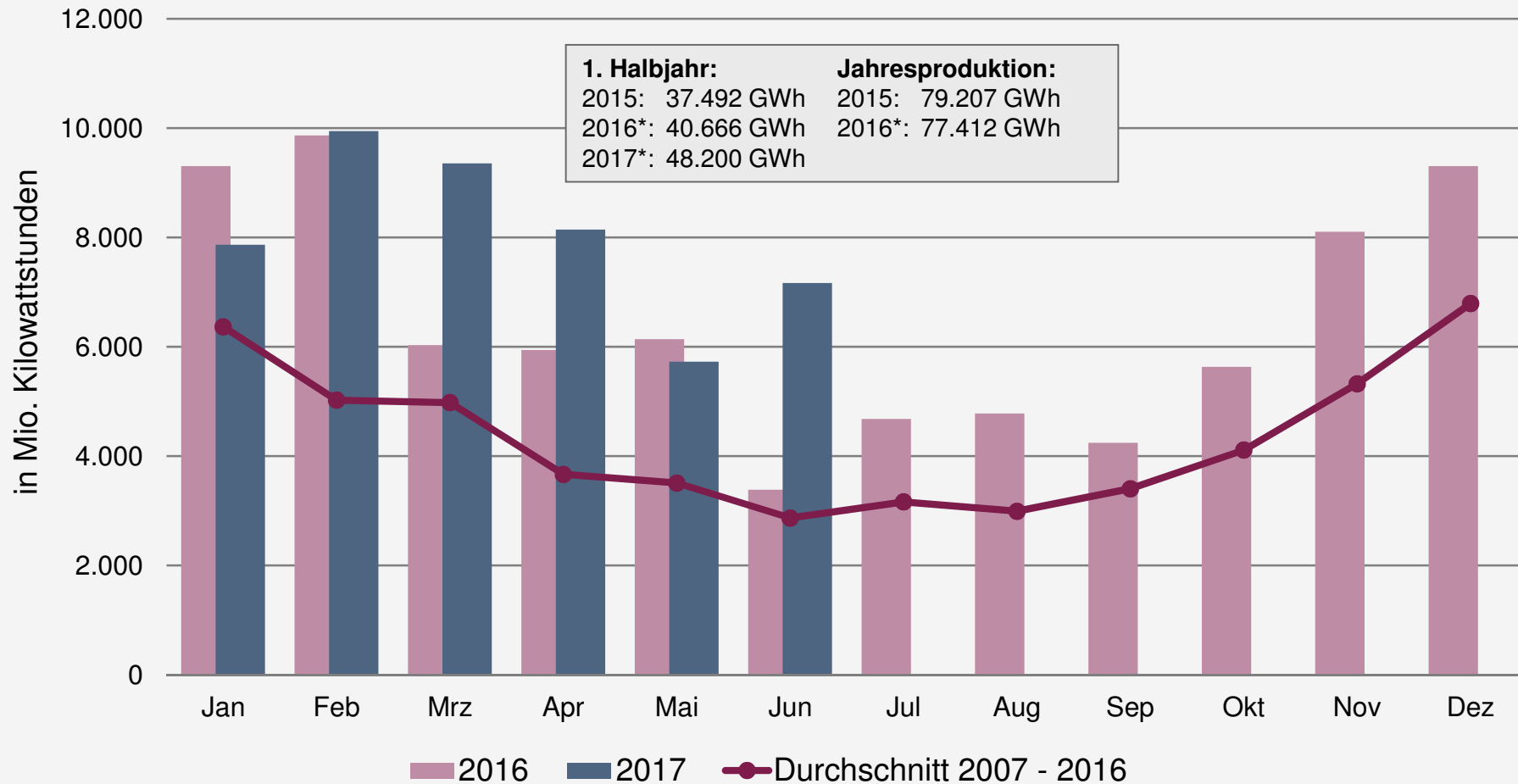
1. Halbjahr:	Jahresproduktion:
2015: 2.242 GWh	2015: 8.285 GWh
2016*: 5.943 GWh	2016*: 12.365 GWh
2017*: 8.766 GWh	

Quellen: ZSW, BDEW; Stand 07/2017

* vorläufig

Stromerzeugung aus Windkraftanlagen Onshore und Offshore

Bruttostromerzeugung

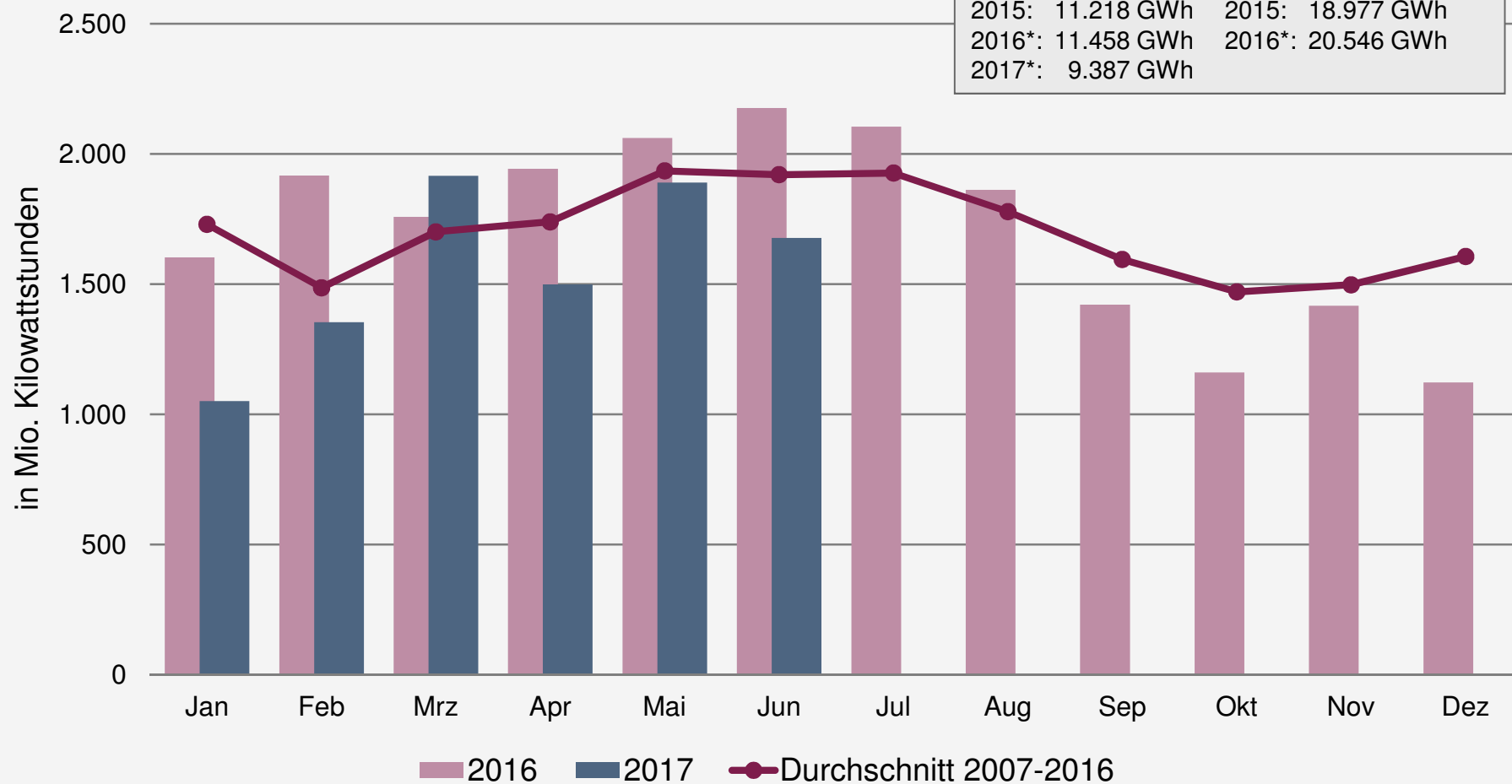


Quellen: ZSW, BDEW; Stand 07/2017

* vorläufig

Stromerzeugung aus Wasserkraftanlagen

Bruttostromerzeugung

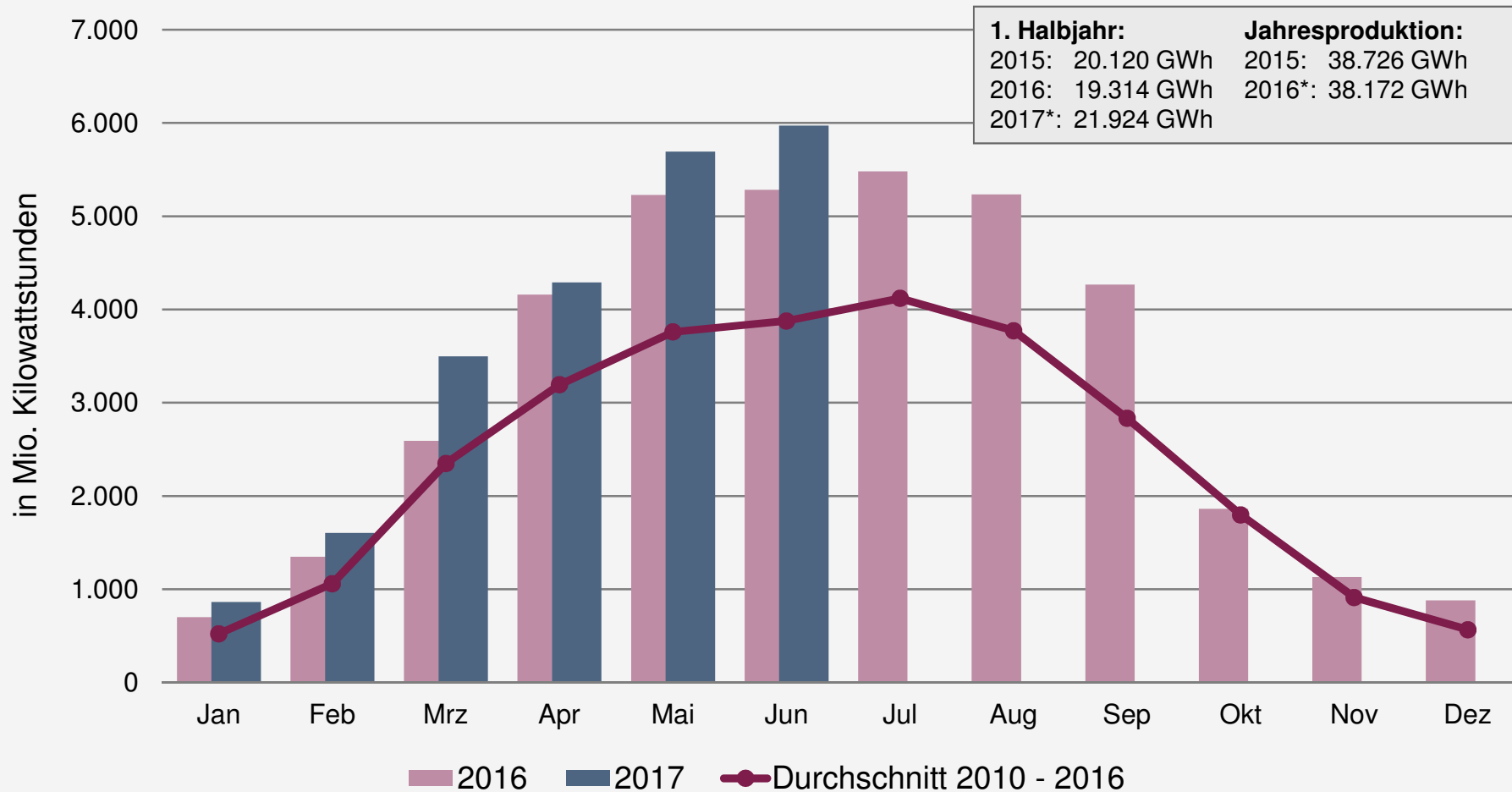


Quelle: BDEW, Stand 07/2017

* vorläufig

Stromerzeugung aus Photovoltaikanlagen

Bruttostromerzeugung einschließlich Selbstverbrauch

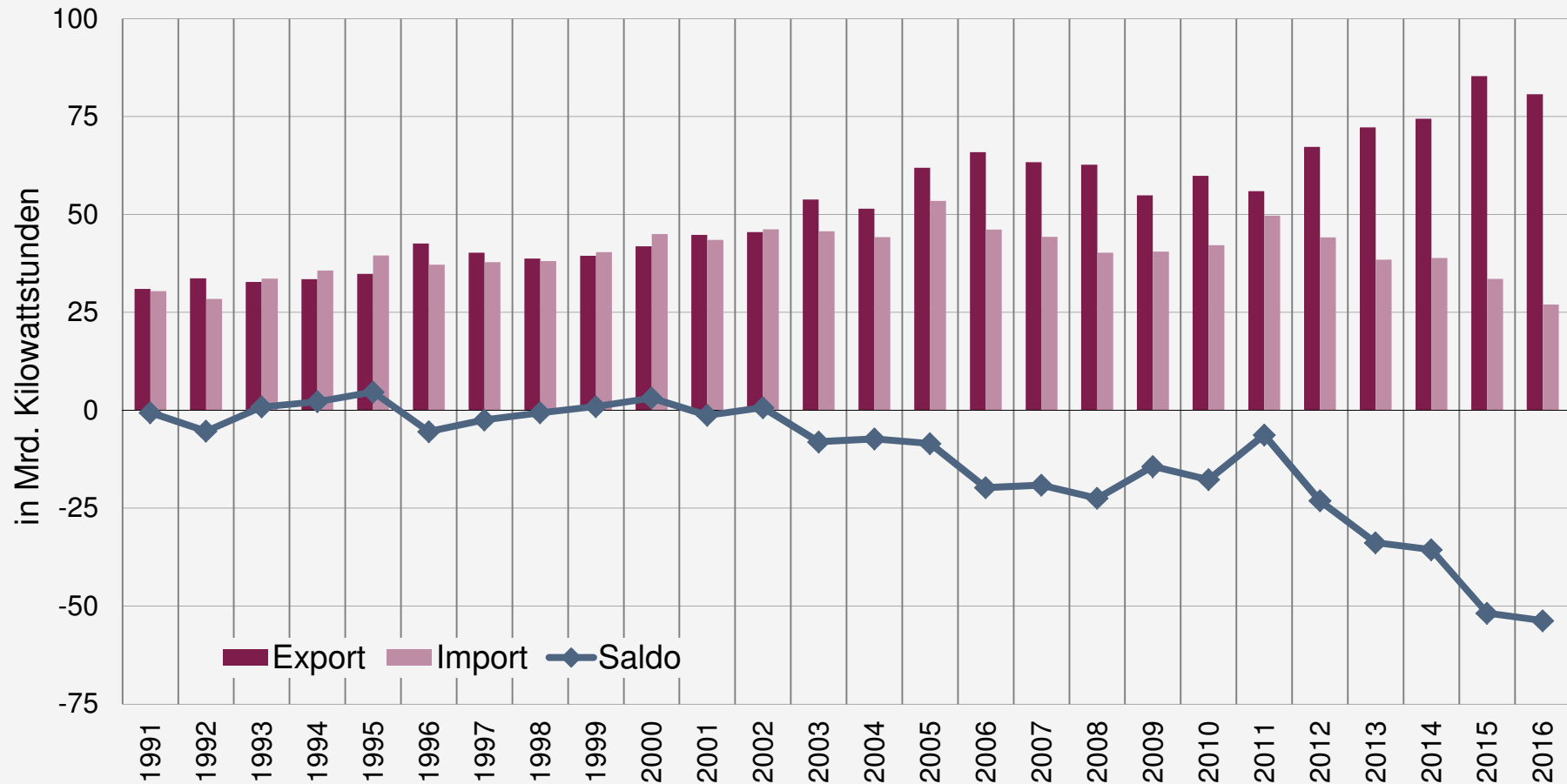


Quellen: ZSW, BDEW; Stand 07/2017

* vorläufig

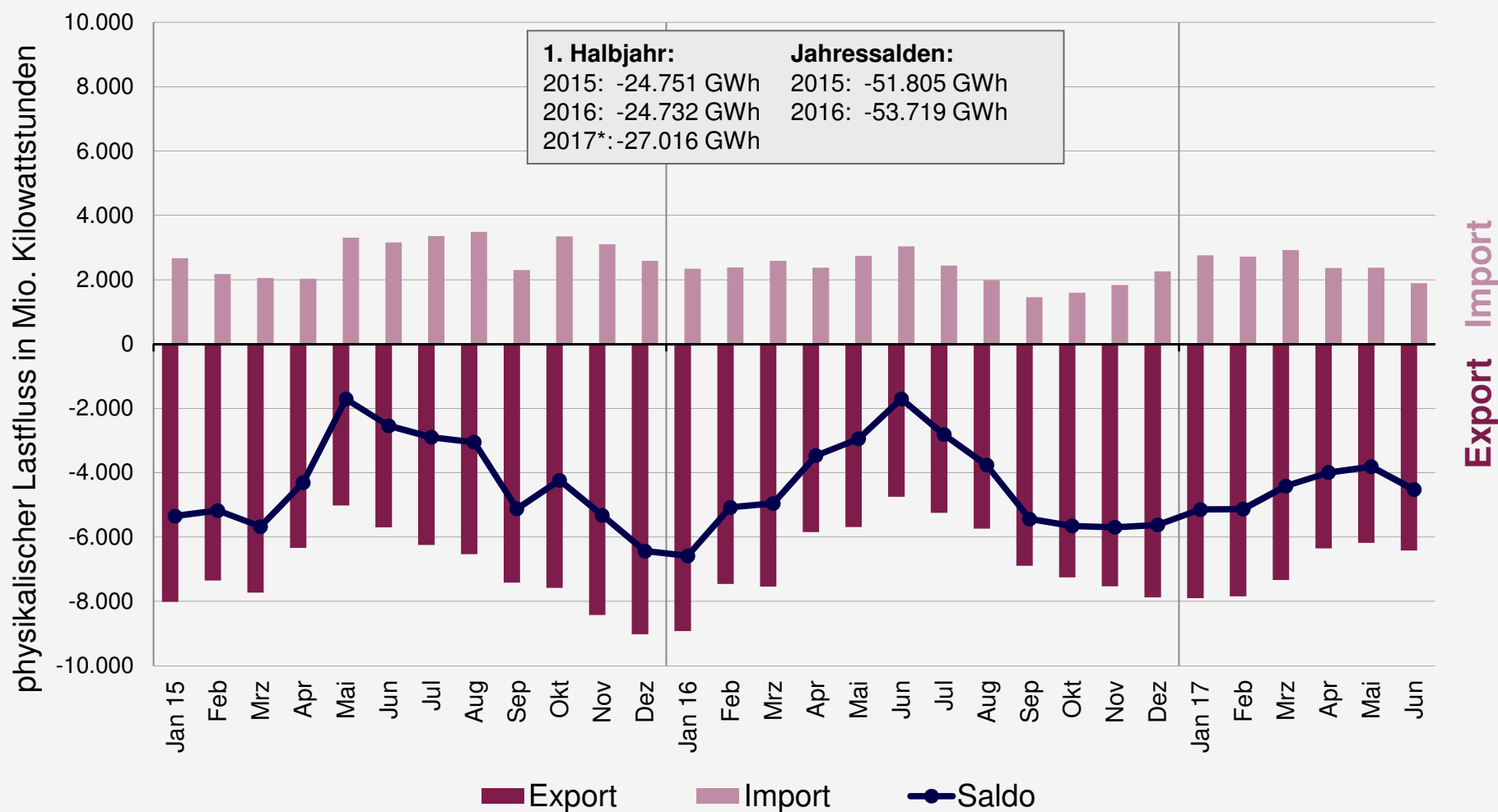
Langfristige Entwicklung der grenzüberschreitenden Stromflüsse

Jährlicher Stromaustausch Deutschlands mit seinen Nachbarländern



Quelle: BDEW, Stand: 02/2017

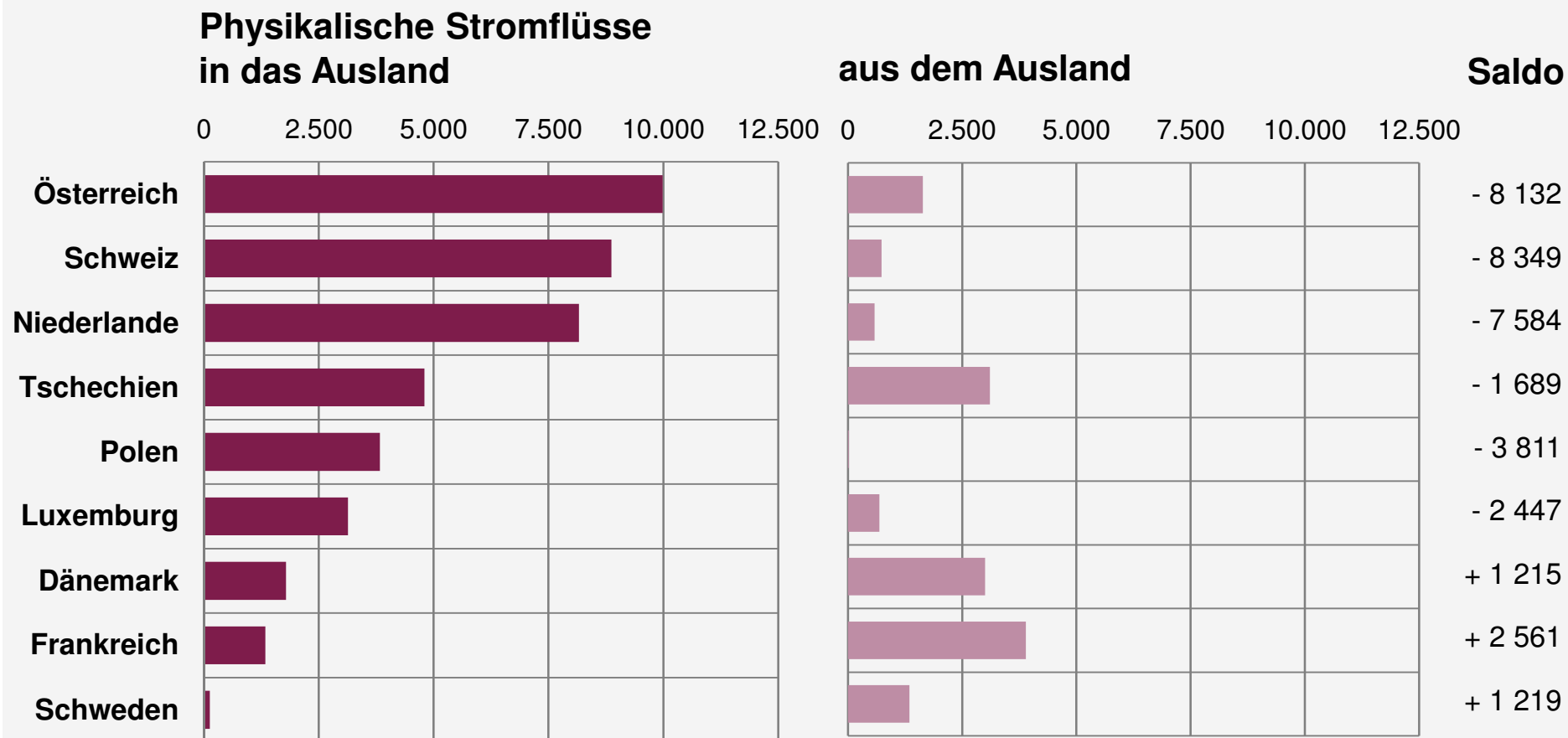
Saisonaler Verlauf des Stromausstausches



Quelle: BDEW, Stand: 07/2017

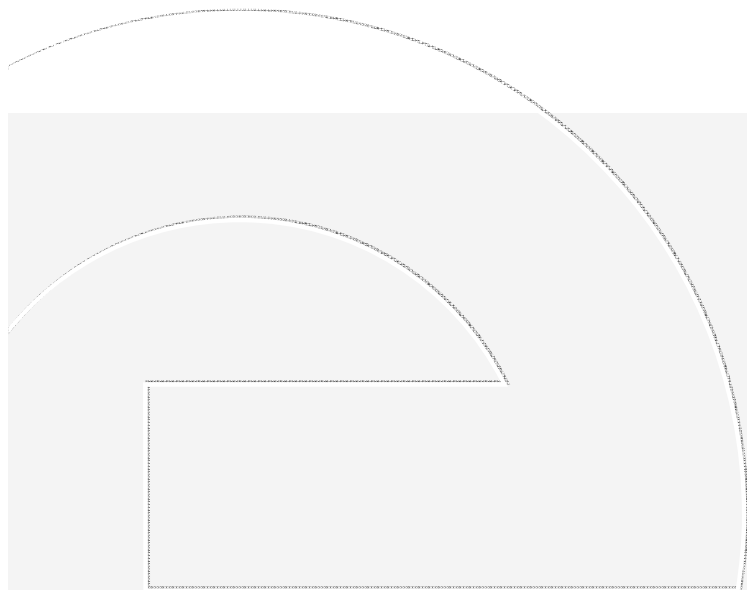
Stromaustausch mit den Nachbarstaaten

1. Halbjahr 2017 (Strommengen in Mio. Kilowattstunden) – Saldo bisher: - 27 016 GWh

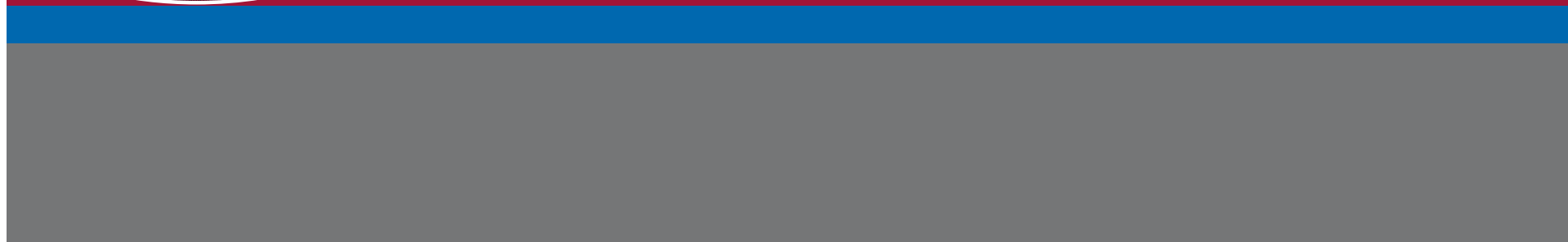


Quelle: BDEW, Stand: 07/2017

* vorläufig

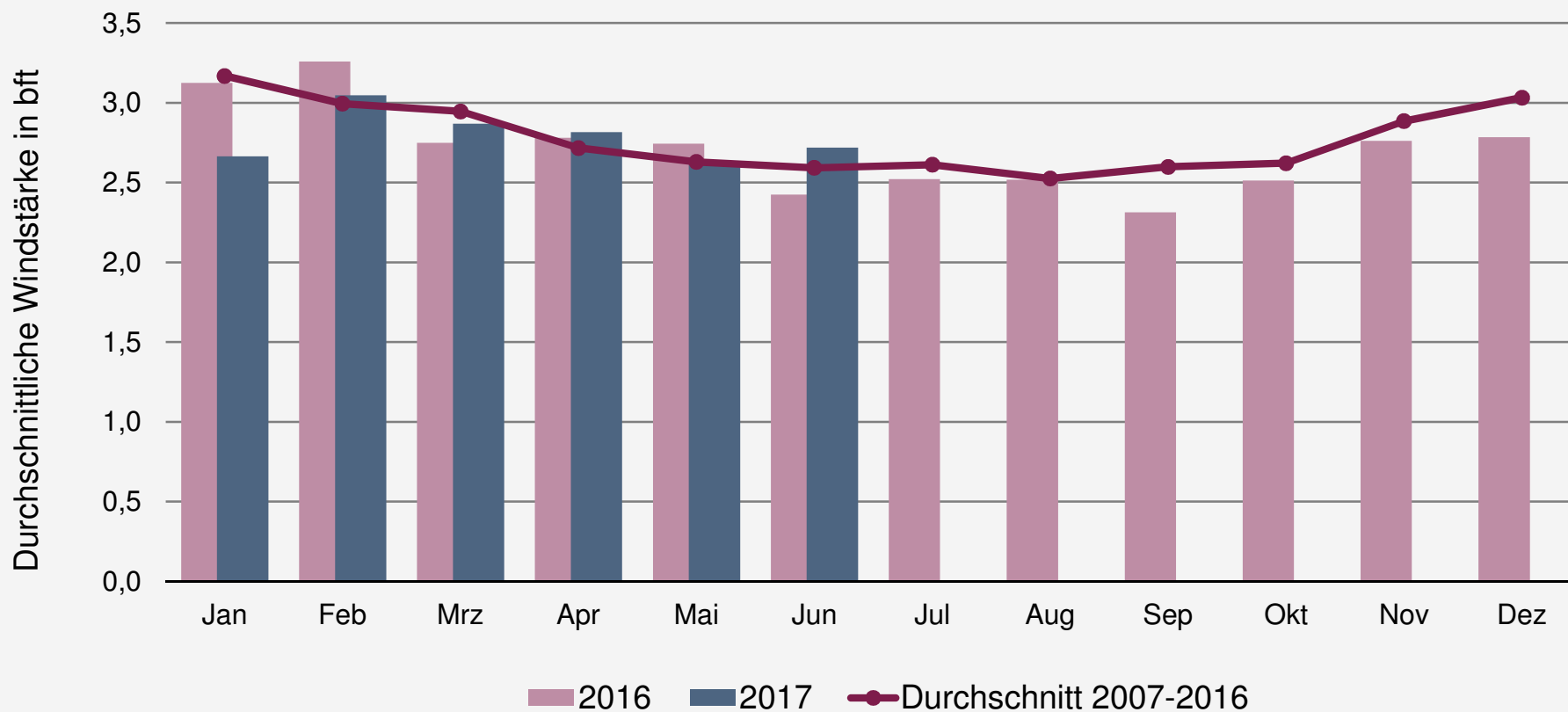


Hintergrundmaterial



Windstärke

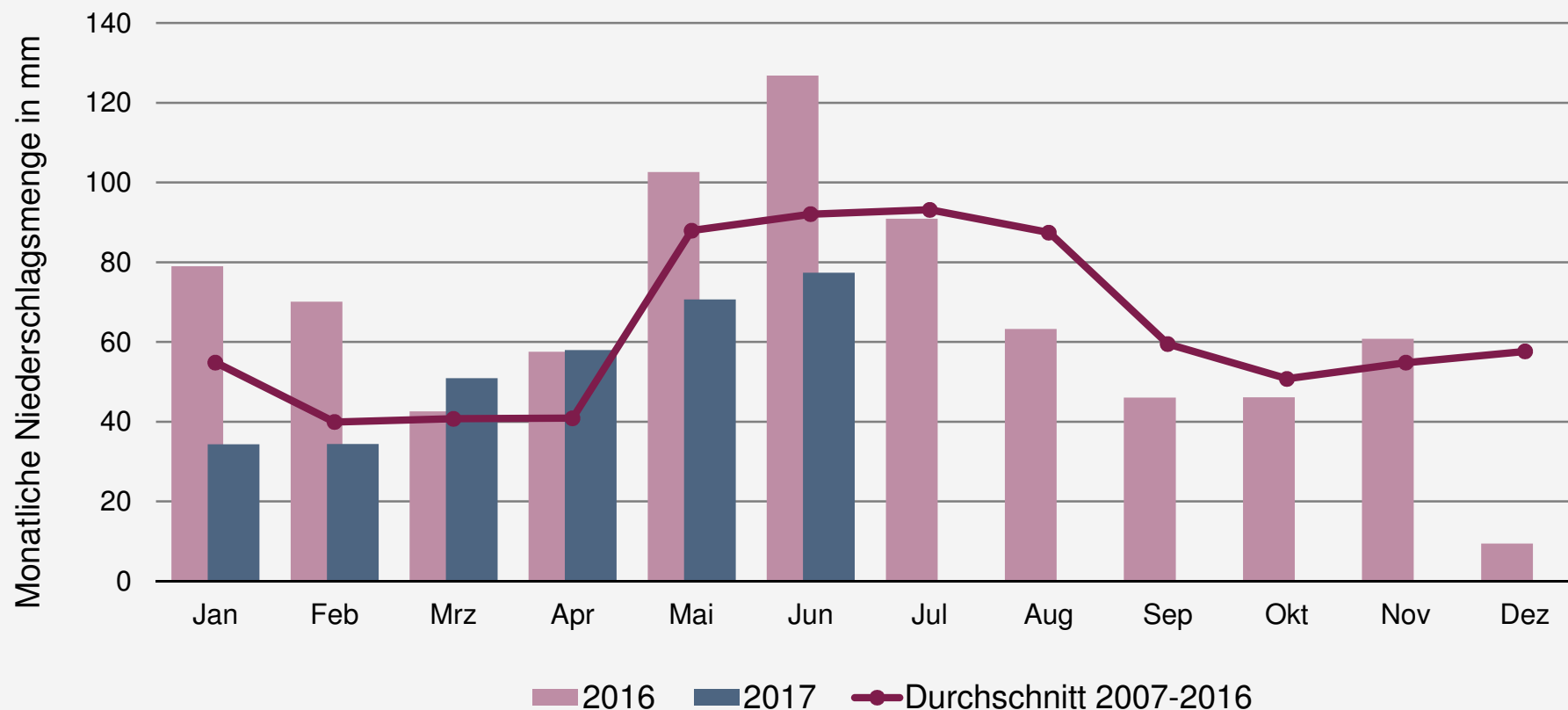
– als Erzeugungsindikator gewichtet mit der geographischen Verteilung der inst. Leistung der WEA zum 31.12.2015 –
– Auswertung von 41 Wetterstationen des DWD –



Quelle: DWD, eigene Berechnung

Niederschlag

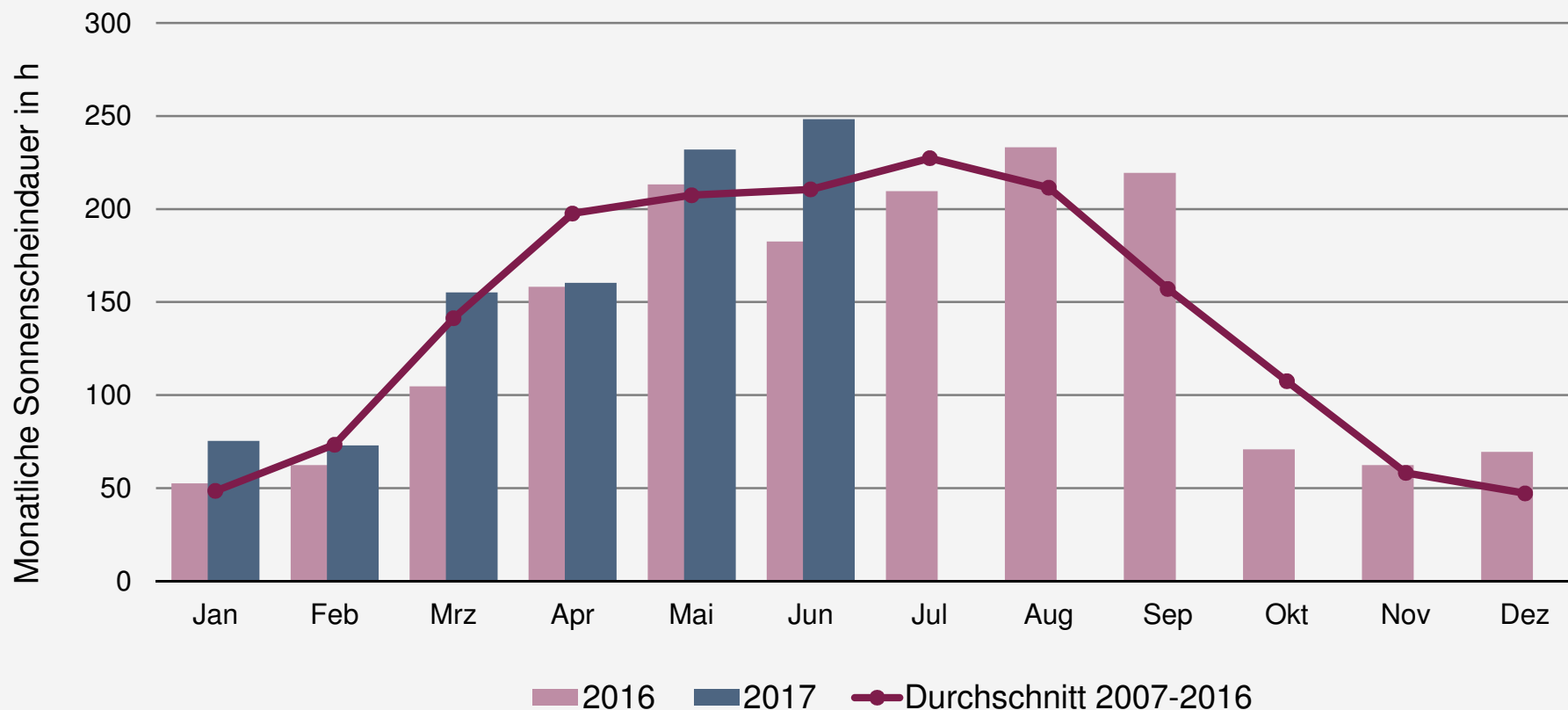
– als Erzeugungsindikator gewichtet mit der geographischen Verteilung der inst. Leistung der Wasserkraft zum 31.12.2015 –
– Auswertung von 41 Wetterstationen des DWD –



Quelle: DWD, eigene Berechnung

Sonnenschein

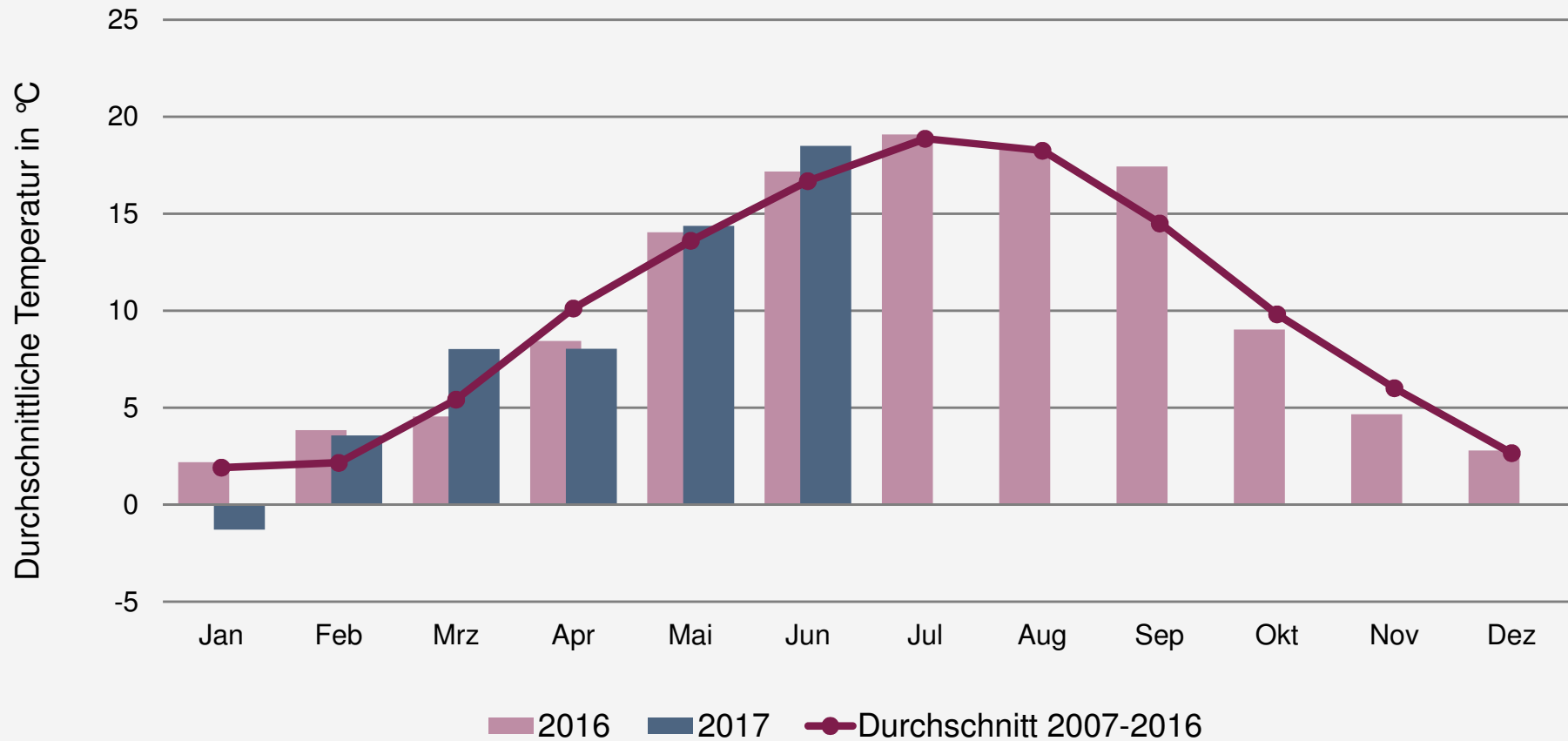
– als Erzeugungsindikator gewichtet mit der geographischen Verteilung der inst. Leistung der PV-Anlagen zum 31.12.2015 –
– Auswertung von 41 Wetterstationen des DWD –



Quelle: DWD, eigene Berechnung

Temperatur

– als Verbrauchsindikator gewichtet mit der Einwohnerzahl pro Bundesland zum 31.12.2015 –
– Auswertung von 41 Wetterstationen des DWD –



Quelle: DWD, eigene Berechnung