

# Braunkohle Informationen

Am Schillertheater 4  
10625 Berlin  
Telefon +49 30 315182-22  
www.braunkohle.de  
debriv@braunkohle.de

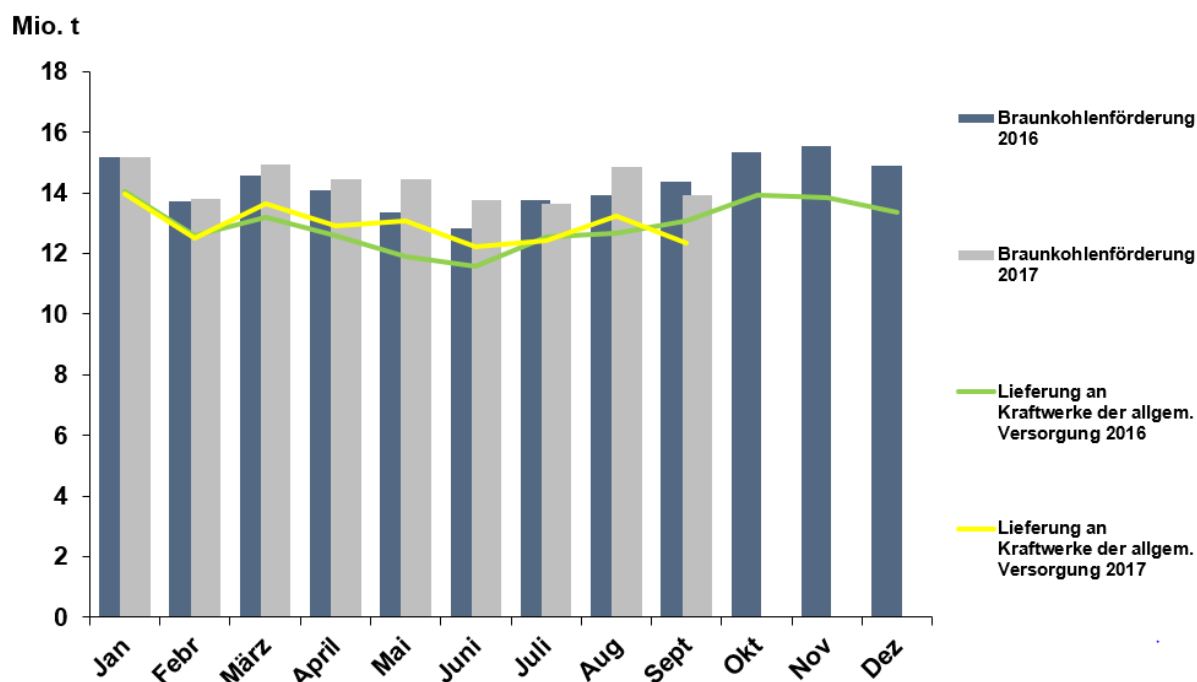
30.10.2017  
BK-3Q17

## Braunkohlendaten erstes bis drittes Quartal 2017

Die Braunkohlenförderung lag in den ersten drei Quartalen 2017 mit 129,0 Mio. t (39,6 Mio. t SKE) insgesamt um rund 2 % über dem Vorjahresergebnis. In der Lausitz (- 1 %) war die Kohlegewinnung unter dem Vorjahresniveau. In Mitteldeutschland (+ 7 %) und im Rheinland (+ 5 %) ist sie dagegen höher gewesen. Diese Veränderungen entsprechen weitgehend der jeweiligen Entwicklung der Lieferungen an die Kraftwerke der allgemeinen Versorgung (insgesamt + 1,6 %), an die rund 90 % der Förderung gehen. Die Stromerzeugung aus Braunkohle war aufgrund besserer Anlagenverfügbarkeit mit rund 112 TWh (+ 1,4 %) höher als im Vorjahreszeitraum. Zum 1. Oktober 2017 sind zwei weitere Kraftwerke in die Sicherheitsbereitschaft gegangen. Die Herstellung von Veredlungsprodukten ist in den ersten drei Quartalen 2017 insgesamt höher als im Vorjahr gewesen. Der Primärenergieverbrauch Braunkohle lag mit 38,8 Mio. t SKE (1.138 Petajoule) um 2,1 % über dem Vorjahresergebnis.

Mit der Sicherheitsbereitschaft der Braunkohlenkraftwerke wird der Braunkohleneinsatz zur Stromerzeugung bis 2020 insgesamt um etwa 15 % zurückgehen.

## Braunkohlenförderung und Lieferungen an Kraftwerke der allgemeinen Versorgung



**Braunkohlendaten der Bundesrepublik Deutschland**

Berichtszeitraum: 1. - 3. Quartal 2017

	ME	Deutschland		
		2017	2016	Veränd. in %
<b>1. Rohbraunkohle Inland</b>				
Rheinland	Mio t	69,5	66,0	+ 5,4
Lausitz	Mio t	45,7	46,0	- 0,5
Mitteldeutschland	Mio t	13,7	12,8	+ 7,5
Helmstedt	Mio t	0,0	1,1	- 100,0
Braunkohlenförderung insgesamt	Mio t	129,0	125,8	+ 2,5
	in Mio t SKE	39,6	38,6	+ 2,4
	in PJ	1.160	1.133	+ 2,4
Absatz an Kraftwerke d. allgem. Versorgung	Mio t	115,9	114,1	+ 1,6
an sonst. Abnehmer	Mio t	0,6	0,5	+ 1,8
<i>Summe</i>	Mio t	116,5	114,6	+ 1,6
Einsatz zur Veredelung	Mio t	10,7	10,2	+ 4,9
Einsatz in KW des Braunkohlenbergbaus	Mio t	1,8	1,3	+ 37,7
Bestandsveränderung	Mio t	0,0	-0,3	
<b>2. Veredelungsprodukte aus inländ. Förderung</b>				
Insgesamt	1000 t	4.836	4.612	+ 4,9
<b>3. Außenhandel</b>				
Einfuhren insgesamt	in 1000 t SKE	13	21	- 35,6
Ausfuhren insgesamt	in 1000 t SKE	782	729	+ 7,2
Außenhandelssaldo	in 1000 t SKE	-768	-708	
<b>4. Primärenergieverbrauch</b>				
	in Mio t SKE	38,8	38,0	+ 2,1
	in PJ	1.138	1.115	+ 2,1
<b>5. Stromerzeugung aus Braunkohle *)</b>				
Kraftwerke der allg. Versorgung	TWh	109,1	107,6	+ 1,4
Ind. Kraftwerke	TWh	2,5	2,5	-
Insgesamt	TWh	111,6	110,1	+ 1,4

\*) vorläufig, geschätzt